

## Rapport de mission de repérage des matériaux et produits contenant de l'amiante avant réalisation de travaux

R. 4412-97 modifié par le décret 2012-639 du 4 mai 2012  
Norme NF X 46-020

1 IMPASSE VOLTA - APT 249

77430 CHAMPAGNE SUR SEINE  
Aucun document disponible

## A \ INFORMATIONS GENERALES

### A.1 \ DESIGNATION DU BÂTIMENT

Nature du bâtiment :		Adresse :	1 IMPASSE VOLTA - APT 249 77430 CHAMPAGNE SUR SEINE
Cat. Du bâtiment :		Bâtiment :	
Etage :	R+4	Porte :	
Ref Cadastrale :	NC	Propriété de :	OPH77 10 AVENUE CHARLES PEGUY 77000 MELUN

### A.2 \ DESIGNATION DU DONNEUR D'ORDRE

Nom :	OPH77	Documents remis :	
Adresse :	10 AVENUE CHARLES PEGUY 77000 MELUN	Moyens mis à disposition :	

### A.3 \ EXECUTION DE LA MISSION

RAPPORT N° :	306LAC0004	Laboratoire d'Analyses :	ITGA
Repérage réalisé le :	28/07/2017	Adresse laboratoire :	3 RUE ARMAND HERPIN LACROIX - CS 46537 35065 RENNES CEDEX
Accompagnateur :		Numéro d'accréditation :	1-5967
Par :	Tristan BRUNIOT	Organisme d'assurance professionnelle :	ALLIANZ
N° certificat :	CPDI 3541	Adresse assurance :	Direction Opérations Entreprises 5C Esplanade Charles de Gaulle 33081 BORDEAUX CEDEX
Date d'obtention :	06/08/2015	N° de contrat d'assurance :	55897385
Organisme certificateur	I.CERT PARC EDONIA - BAT G - RUE DE LA TERRE VICTORIA - 35760 SAINT GREGOIRE	Date de validité :	31/12/2017

## B \ CACHET DU DIAGNOSTIQUEUR

FAIT A AVESNES LES BAPAUME LE 17/10/2017

Cabinet : **EXPERT HABITAT**

Nom du responsable : **DEMOULIN Frédéric**

Nom du diagnostiqueur : **Tristan BRUNIOT**



Rapport N° : **306LAC0004**      **28/07/2017**

Date d'édition : 17/10/2017

2/36

EXPERT HABITAT & INDUSTRIE INGENIERIE – 21 route d'Albert 62450 AVESNES LES BAPAUME

Téléphone : 03.21.73.41.44 – Fax 03 21 73 94 79

Site : [www.experthabitat.com](http://www.experthabitat.com)

SAS au capital de 55 000 € - Siret n° 479 076 838 00032

## C\ SOMMAIRE

### Table des matières

A \ INFORMATIONS GENERALES .....	2
A.1 \ DESIGNATION DU BÂTIMENT .....	2
A.2 \ DESIGNATION DU DONNEUR D'ORDRE .....	2
A.3 \ EXECUTION DE LA MISSION.....	2
B \ CACHET DU DIAGNOSTIQUEUR .....	2
C \ SOMMAIRE .....	3
D \ CONCLUSIONS .....	4
E \ PROGRAMME DE REPERAGE .....	4
F \ CONDITIONS DE REALISATION DU REPERAGE .....	6
G \ RAPPORTS PRECEDENTS.....	<b>Erreur ! Signet non défini.</b>
H \ RESULTATS DETAILLES DU REPERAGE .....	6
ANNEXE 1 – PHOTOS DES ELEMENTS AMIANTES ET/OU NON AMIANTES.....	14
ANNEXE 2 – CROQUIS DE LOCALISATION DE PRELEVEMENTS.....	22
ANNEXE 3 – PROCES VERBAUX D'ANALYSES.....	23
ANNEXE 4 – RECOMMANDATIONS GÉNÉRALES DE SÉCURITÉ.....	<b>Erreur ! Signet non défini.</b>
1. Informations générales .....	<b>Erreur ! Signet non défini.</b>
a) Dangerosité de l'amiante .....	<b>Erreur ! Signet non défini.</b>
b) Présence d'amiante dans des matériaux et produits en bon état de conservation.....	<b>Erreur ! Signet non défini.</b>
2. Intervention de professionnels soumis aux dispositions du code du travail.....	<b>Erreur ! Signet non défini.</b>
3. Recommandations générales de sécurité.....	<b>Erreur ! Signet non défini.</b>
4. Gestion des déchets contenant de l'amiante .....	<b>Erreur ! Signet non défini.</b>
a. Conditionnement des déchets .....	<b>Erreur ! Signet non défini.</b>
b. Apport en déchèterie.....	<b>Erreur ! Signet non défini.</b>
c. Filières d'élimination des déchets.....	<b>Erreur ! Signet non défini.</b>
d. Information sur les déchèteries et les installations d'élimination des déchets d'amiante	<b>Erreur ! Signet non défini.</b>
e. Traçabilité.....	<b>Erreur ! Signet non défini.</b>
ATTESTATION(S).....	33
CERTIFICAT DE QUALIFICATION .....	34

## D \ CONCLUSIONS

**Dans le cadre de la mission décrite en tête de rapport, il a été repéré des matériaux et produits contenant de l'amiante**

PIECE	ETAGE	ELEMENTS	DESCRIPTIF LABORATOIRE	REPERAGE	Echantillon	METHODE	ETAT	RESULTAT
Salle de bains	R+4	Conduit Amiante ciment		Plafond	306LAC0004P012	JP	BON ETAT	Amiante détectée
WC	R+4	Conduit Amiante ciment		Mur B	306LAC0004P013	JP	DEGRADATION PARTIELLE	Amiante détectée

ZSO : Zone de Similitude d'Ouvrage

### Liste des locaux non visités concernés par les travaux et justification

PIECE	ETAGE	STATUT DE VISITE
NEANT		

### Liste des éléments non inspectés et justification

PIECE	ETAGE	ELEMENTS	REPERAGE	RESULTAT
NEANT				

## E \ PROGRAMME DE REPERAGE

PIECES CONCERNEES	PERIMETRE DU REPERAGE	REPERAGE	TRAVAUX	ELEMENTS	Echantillonnage	REMARQUES PARTICULIERES
Voir commentaire	LOGEMENTS COLLECTIFS	Murs	Remise en peinture des murs	Enduit / Peinture	100%	Salle de bains et cuisine
Voir commentaire	LOGEMENTS COLLECTIFS	Murs	Remise en peinture des	Enduit / Peinture	100%	Chambre, entrée et salle à manger

Rapport N° : 306LAC0004 28/07/2017

Date d'édition : 17/10/2017

4/36

EXPERT HABITAT & INDUSTRIE INGENIERIE – 21 route d'Albert 62450 AVESNES LES BAPAUME

Téléphone : 03.21.73.41.44 – Fax 03 21 73 94 79

Site : [www.experthabitat.com](http://www.experthabitat.com)

SAS au capital de 55 000 € - Siret n° 479 076 838 00032

PIECES CONCERNEES	PERIMETRE DU REPERAGE	REPERAGE	TRAVAUX	ELEMENTS	Echantillonnage	REMARQUES PARTICULIERES
			murs			
Voir commentaire	LOGEMENTS COLLECTIFS	Sols	Remplacement de tous types de sols	Revêtement de sols	100%	Salle de bains, cuisine, chambre, entrée et salle à manger
Voir commentaire	LOGEMENTS COLLECTIFS	Murs	Remplacement de tous types de sols	Plinthes	100%	Salle de bains, cuisine, chambre, entrée et salle à manger
Ensemble des pièces	LOGEMENTS COLLECTIFS	Ensemble des zones	DAPP Liste A	Ensemble des éléments	100%	REGLE DE PRELEVEMENT : 1 PAR TYPE

Aucun document disponible

**ELEMENTS A SONDER OU A ANALYSER NON PRESENTS:**

## F \ CONDITIONS DE REALISATION DU REPERAGE

Le repérage amiante avant travaux, contient les informations sur la présence d'amiante dans les matériaux et produits du bâtiment afin d'informer les intervenants réalisant des activités ou interventions sur des matériaux et/ou équipements susceptibles de libérer des fibres d'amiante selon la liste citée dans le cadre E.

Il consiste à identifier et localiser, par inspections visuelles et investigations approfondies pouvant être destructives, l'ensemble des matériaux et produits contenant de l'amiante incorporés ou faisant indissociablement corps avec les locaux et les zones de l'immeuble objet des travaux.

Lorsque l'absence de marquages spécifiques ou de documents ne permet pas à l'opérateur de repérage d'attester de la présence ou de la non présence d'amiante dans les matériaux et produits, des prélèvements seront effectués afin de déterminer par analyse la présence ou non d'amiante.

Procédures de prélèvement :

Les prélèvements sur des matériaux ou produits susceptibles de contenir de l'amiante sont réalisés en vertu des dispositions du Code du Travail.

Le matériel de prélèvement est adapté à l'opération à réaliser afin de générer le minimum de poussières. Dans le cas où une émission de poussières est prévisible, le matériau ou produit est mouillé à l'eau à l'endroit du prélèvement (sauf risque électrique) et, si nécessaire, une protection est mise en place au sol ; de même, le point de prélèvement est stabilisé après l'opération (pulvérisation de vernis ou de laque, par exemple).

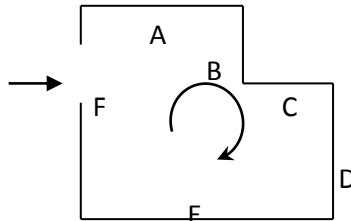
Pour chaque prélèvement, des outils propres et des gants à usage unique sont utilisés afin d'éliminer tout risque de contamination croisée. Dans tous les cas, les équipements de protection individuelle sont à usage unique.

L'accès à la zone à risque (sphère de 1 à 2 mètres autour du point de prélèvement) est interdit pendant l'opération. Si l'accompagnateur doit s'y tenir, il porte les mêmes équipements de protection individuelle que l'opérateur de repérage.

L'échantillon est immédiatement conditionné, après son prélèvement, dans un double emballage individuel étanche.

Les informations sur toutes les conditions existantes au moment du prélèvement susceptible d'influencer l'interprétation des résultats des analyses (environnement du matériau, contamination éventuelle, etc.) seront, le cas échéant, mentionnées dans la fiche d'identification et de cotation en annexe.

Sens du repérage pour évaluer un local :



## G \ RAPPORTS PRECEDENTS

## H \ RESULTATS DETAILLES DU REPERAGE

LISTE DES LOCAUX / PARTIES D'IMMEUBLE VISITEES/NON VISITEES CONCERNEES PAR LES TRAVAUX ET JUSTIFICATION

PIECE	ETAGE	JUSTIFICATION	VISITE	TRAVAUX
Salle de bains	R+4		OUI	CONCERNEE
Entrée	R+4		OUI	CONCERNEE
WC	R+4		OUI	CONCERNEE
Chambre 1	R+4		OUI	CONCERNEE
Placard	R+4		OUI	CONCERNEE
Cuisine	R+4		OUI	CONCERNEE
Séjour	R+4		OUI	CONCERNEE

### DESCRIPTION DES REVETEMENTS EN PLACE AU JOUR DE LA VISITE

PIECE	MUR1	MUR2	MUR3	MUR4	PLANCHER BAS	PLANCHER HAUT	PORTES	FENETRE1	FENETRE2
Salle de bains	Béton	Carreaux de plâtre			Dalle béton	Plancher bois	BOIS	PVC	
Entrée	Carreaux de plâtre	Béton			Dalle béton	Plancher bois	BOIS		
WC	Béton	Carreaux de plâtre			Dalle béton	Plancher bois	BOIS		
Chambre 1	Béton				Dalle béton	Plancher bois		PVC	
Placard	Béton	Carreaux de plâtre			Dalle béton	Plancher bois	BOIS		
Cuisine	Carreaux de plâtre	Béton			Dalle béton	Plancher bois	BOIS	PVC	
Séjour	Carreaux de plâtre	Béton			Dalle béton	Plancher bois	BOIS	PVC	

### LA LISTE DES MATERIAUX OU PRODUITS CONTENANT DE L'AMIANTE, SUR ZONE DE SIMILITUDE D'OUVRAGE ET SUR JUGEMENT PERSONNEL

Rapport N° : 306LAC0004      28/07/2017

7/36

Date d'édition : 17/10/2017

EXPERT HABITAT & INDUSTRIE INGENIERIE – 21 route d'Albert 62450 AVESNES LES BAPAUME

Téléphone : 03.21.73.41.44 – Fax 03 21 73 94 79

Site : [www.experthabitat.com](http://www.experthabitat.com)

SAS au capital de 55 000 € - Siret n° 479 076 838 00032

PIECE	ETAGE	ELEMENTS	DESCRIPTIF LABORATOIRE	Echantillon	REPERAGE	ETAT	RESULTAT	METHODE
Salle de bains	R+4	Conduit Amiante ciment		306LAC0004P012	Plafond	BON ETAT	Amiante détectée	JP
WC	R+4	Conduit Amiante ciment		306LAC0004P013	Mur B	DEGRADATION PARTIELLE	Amiante détectée	JP

**LA LISTE DES MATERIAUX OU PRODUITS CONTENANT DE L'AMIANTE, APRES ANALYSE**

PIECE	ETAGE	ELEMENTS	DESCRIPTIF LABORATOIRE	Echantillon	REPERAGE	ETAT	RESULTAT
NEANT							

**LA LISTE DES MATERIAUX SUSCEPTIBLES DE CONTENIR DE L'AMIANTE, MAIS N'EN CONTENANT PAS.**

PIECE	ETAGE	ELEMENTS	DESCRIPTIF LABORATOIRE	Echantillon	REPERAGE	ETAT	RESULTAT	METHODE
Cuisine	R+4	Carrelage	Colle beige + matériau compact gris hétérogène + carrelage	306LAC0004P002	Sols	BON ETAT	Amiante non détecté	RESULTAT ANALYSE
Séjour	R+4	Revêtement souple	Revêtement souple beige + colle polymère jaune non séparable + ragréage gris + sous couche de ragréage blanche non séparable + matériau compact gris hétérogène non séparable	306LAC0004P003	Sol	BON ETAT	Amiante non détecté	RESULTAT ANALYSE
Cuisine	R+4	Plinthes	Colle beige + carrelage	306LAC0004P004	Mur A	BON ETAT	Amiante non détecté	RESULTAT ANALYSE
Cuisine	R+4	Enduit béton	Enduit plâtreux blanc en vrac + peinture non séparable	306LAC0004P005	Mur B	BON ETAT	Amiante non détecté	RESULTAT ANALYSE
Salle de bains	R+4	Enduit	Enduit gris en vrac +	306LAC0004P006	Mur C	BON ETAT	Amiante non	RESULTAT ANALYSE

Rapport N° : 306LAC0004 28/07/2017

Date d'édition : 17/10/2017

8/36

EXPERT HABITAT & INDUSTRIE INGENIERIE – 21 route d'Albert 62450 AVESNES LES BAPAUME

Téléphone : 03.21.73.41.44 – Fax 03 21 73 94 79

Site : [www.expert habitat.com](http://www.expert habitat.com)

SAS au capital de 55 000 € - Siret n° 479 076 838 00032



PIECE	ETAGE	ELEMENTS	DESCRIPTIF LABORATOIRE	Echantillon	REPERAGE	ETAT	RESULTAT	METHODE
			peintures multiples non séparable + papier peint non séparable				déecté	
Salle de bains	R+4	Dalle de polystyrènes	Polystyrène blanc en vrac + colle beige non séparable	306LAC0004P007	Plafonds	BON ETAT	Amiante non déecté	RESULTAT ANALYSE
Séjour	R+4	Enduit béton	Enduit plâtreux blanc en vrac + papier peint non séparable	306LAC0004P008	Mur F	BON ETAT	Amiante non déecté	RESULTAT ANALYSE
Séjour	R+4	Enduit	Enduit plâtreux blanc en vrac + papier peint non séparable	306LAC0004P009	Mur I	BON ETAT	Amiante non déecté	RESULTAT ANALYSE
Entrée	R+4	Enduit plaque de plâtre	Enduit plâtreux blanc en vrac + peinture non séparable	306LAC0004P010	Plafonds	BON ETAT	Amiante non déecté	RESULTAT ANALYSE
Cuisine	R+4	Enduit plaque de plâtre	Enduit plâtreux blanc en vrac + peinture non séparable + papier non séparable	306LAC0004P011	Plafonds	BON ETAT	Amiante non déecté	RESULTAT ANALYSE
Salle de bains	R+4	Carrelage	Colle beige + matériau compact gris hétérogène + carrelage	306LAC0004P002	Sols	BON ETAT	Amiante non déecté	Z S O
Entrée	R+4	Carrelage	Colle beige + matériau compact gris hétérogène + carrelage	306LAC0004P002	Sols	BON ETAT	Amiante non déecté	Z S O
WC	R+4	Carrelage	Colle beige + matériau compact gris hétérogène + carrelage	306LAC0004P002	Sols	BON ETAT	Amiante non déecté	Z S O
Cuisine	R+4	Carrelage	Colle beige + matériau compact gris hétérogène + carrelage	306LAC0004P002	Sols	BON ETAT	Amiante non déecté	Z S O

PIECE	ETAGE	ELEMENTS	DESCRIPTIF LABORATOIRE	Echantillon	REPERAGE	ETAT	RESULTAT	METHODE
Chambre 1	R+4	Revêtement souple	Revêtement souple beige + colle polymère jaune non séparable + ragréage gris + sous couche de ragréage blanche non séparable + matériau compact gris hétérogène non séparable	306LAC0004P003	Sol	BON ETAT	Amiante non détecté	Z S O
Placard	R+4	Revêtement souple	Revêtement souple beige + colle polymère jaune non séparable + ragréage gris + sous couche de ragréage blanche non séparable + matériau compact gris hétérogène non séparable	306LAC0004P003	Sol	BON ETAT	Amiante non détecté	Z S O
Séjour	R+4	Revêtement souple	Revêtement souple beige + colle polymère jaune non séparable + ragréage gris + sous couche de ragréage blanche non séparable + matériau compact gris hétérogène non séparable	306LAC0004P003	Sol	BON ETAT	Amiante non détecté	Z S O
Salle de bains	R+4	Dalle de polystyrènes	Polystyrène blanc en vrac + colle beige non séparable	306LAC0004P007	Plafonds	BON ETAT	Amiante non détecté	Z S O
Chambre	R+4	Dalle de	Polystyrène	306LAC0004P007	Plafonds	BON	Amiante	Z S O

Rapport N° : 306LAC0004 28/07/2017

10/36

Date d'édition : 17/10/2017

EXPERT HABITAT & INDUSTRIE INGENIERIE – 21 route d'Albert 62450 AVESNES LES BAPAUME

Téléphone : 03.21.73.41.44 – Fax 03 21 73 94 79

Site : [www.experthabitat.com](http://www.experthabitat.com)

SAS au capital de 55 000 € - Siret n° 479 076 838 00032

PIECE	ETAGE	ELEMENTS	DESCRIPTIF LABORATOIRE	Echantillon	REPERAGE	ETAT	RESULTAT	METHODE
1		polystyrènes	blanc en vrac + colle beige non séparable			ETAT	non détecté	
Entrée	R+4	Enduit plaque de plâtre	Enduit plâtreux blanc en vrac + peinture non séparable	306LAC0004P010	Plafonds	BON ETAT	Amiante non détecté	Z S O
Placard	R+4	Enduit plaque de plâtre	Enduit plâtreux blanc en vrac + peinture non séparable	306LAC0004P010	Plafonds	BON ETAT	Amiante non détecté	Z S O
Séjour	R+4	Enduit plaque de plâtre	Enduit plâtreux blanc en vrac + peinture non séparable	306LAC0004P010	Plafonds	BON ETAT	Amiante non détecté	Z S O
WC	R+4	Enduit plaque de plâtre	Enduit plâtreux blanc en vrac + peinture non séparable + papier non séparable	306LAC0004P011	Plafonds	BON ETAT	Amiante non détecté	Z S O
Cuisine	R+4	Enduit plaque de plâtre	Enduit plâtreux blanc en vrac + peinture non séparable + papier non séparable	306LAC0004P011	Plafonds	BON ETAT	Amiante non détecté	Z S O
Salle de bains	R+4	Plinthes	Colle beige + carrelage	306LAC0004P004	Mur C	BON ETAT	Amiante non détecté	Z S O
Salle de bains	R+4	Enduit	Enduit gris en vrac + peintures multiples non séparable + papier peint non séparable	306LAC0004P006	Mur C	BON ETAT	Amiante non détecté	Z S O
Salle de bains	R+4	Plinthes	Colle beige + carrelage	306LAC0004P004	Mur D	BON ETAT	Amiante non détecté	Z S O
Salle de bains	R+4	Enduit	Enduit gris en vrac + peintures multiples non séparable + papier peint non séparable	306LAC0004P006	Mur D	BON ETAT	Amiante non détecté	Z S O

PIECE	ETAGE	ELEMENTS	DESCRIPTIF LABORATOIRE	Echantillon	REPERAGE	ETAT	RESULTAT	METHODE
WC	R+4	Plinthes	Colle beige + carrelage	306LAC0004P004	Mur C	BON ETAT	Amiante non détecté	Z S O
WC	R+4	Enduit	Enduit gris en vrac + peintures multiples non séparable + papier peint non séparable	306LAC0004P006	Mur C	BON ETAT	Amiante non détecté	Z S O
WC	R+4	Plinthes	Colle beige + carrelage	306LAC0004P004	Mur D	BON ETAT	Amiante non détecté	Z S O
WC	R+4	Enduit	Enduit gris en vrac + peintures multiples non séparable + papier peint non séparable	306LAC0004P006	Mur D	BON ETAT	Amiante non détecté	Z S O
Cuisine	R+4	Enduit béton	Enduit plâtreux blanc en vrac + peinture non séparable	306LAC0004P005	Mur B	BON ETAT	Amiante non détecté	Z S O
Cuisine	R+4	Enduit béton	Enduit plâtreux blanc en vrac + peinture non séparable	306LAC0004P005	Mur C	BON ETAT	Amiante non détecté	Z S O
Cuisine	R+4	Plinthes	Colle beige + carrelage	306LAC0004P004	Mur A	BON ETAT	Amiante non détecté	Z S O
Cuisine	R+4	Plinthes	Colle beige + carrelage	306LAC0004P004	Mur D	BON ETAT	Amiante non détecté	Z S O
Salle de bains	R+4	Enduit béton	Enduit plâtreux blanc en vrac + peinture non séparable	306LAC0004P005	Mur A	BON ETAT	Amiante non détecté	Z S O
Salle de bains	R+4	Enduit béton	Enduit plâtreux blanc en vrac + peinture non séparable	306LAC0004P005	Mur B	BON ETAT	Amiante non détecté	Z S O
WC	R+4	Enduit béton	Enduit plâtreux blanc en vrac + peinture non séparable	306LAC0004P005	Mur A	BON ETAT	Amiante non détecté	Z S O
WC	R+4	Enduit	Enduit plâtreux	306LAC0004P005	Mur B	BON	Amiante	Z S O

PIECE	ETAGE	ELEMENTS	DESCRIPTIF LABORATOIRE	Echantillon	REPERAGE	ETAT	RESULTAT	METHODE
		béton	blanc en vrac + peinture non séparable			ETAT	non détecté	
Cuisine	R+4	Enduit	Enduit gris en vrac + peintures multiples non séparable + papier peint non séparable	306LAC0004P006	Mur A	BON ETAT	Amiante non détecté	Z S O
Cuisine	R+4	Enduit	Enduit gris en vrac + peintures multiples non séparable + papier peint non séparable	306LAC0004P006	Mur D	BON ETAT	Amiante non détecté	Z S O

## ANNEXE 1 – PHOTOS DES ELEMENTS AMIANTES ET/OU NON AMIANTES

PRELEVEMENT : 306LAC0004P002			
NOM DU CLIENT	NUMERO DU DOSSIER		PIECE OU LOCAL
OPH77	306LAC0004 28/07/2017		Cuisine
ELEMENT	DESCRIPTIF DU LABORATOIRE	DATE DE PRELEVEMENT	NOM DE L'OPERATEUR
Carrelage	Colle beige + matériau compact gris hétérogène + carrelage	28/07/2017	BRUNOT Tristan
LOCALISATION		RESULTAT	
Sols		Amiante non détecté	
EMPLACEMENT			
			

PRELEVEMENT : 306LAC0004P003			
NOM DU CLIENT	NUMERO DU DOSSIER		PIECE OU LOCAL
OPH77	306LAC0004 28/07/2017		Séjour
ELEMENT	DESCRIPTIF DU LABORATOIRE	DATE DE PRELEVEMENT	NOM DE L'OPERATEUR
Revêtement souple	Revêtement souple beige + colle polymère jaune non séparable + ragréage gris + sous couche de ragréage blanche non séparable + matériau compact gris hétérogène non séparable	28/07/2017	BRUNIOT Tristan
LOCALISATION		RESULTAT	
Sol		Amiante non détecté	

EMPLACEMENT



PRELEVEMENT : 306LAC0004P004			
NOM DU CLIENT	NUMERO DU DOSSIER		PIECE OU LOCAL
OPH77	306LAC0004 28/07/2017		Cuisine
ELEMENT	DESCRIPTIF DU LABORATOIRE	DATE DE PRELEVEMENT	NOM DE L'OPERATEUR
Plinthes	Colle beige + carrelage	28/07/2017	BRUNOT Tristan
LOCALISATION		RESULTAT	
Mur A		Amiante non détecté	

EMPLACEMENT



PRELEVEMENT : 306LAC0004P005			
NOM DU CLIENT	NUMERO DU DOSSIER		PIECE OU LOCAL
OPH77	306LAC0004 28/07/2017		Cuisine
ELEMENT	DESCRIPTIF DU LABORATOIRE	DATE DE PRELEVEMENT	NOM DE L'OPERATEUR
Enduit béton	Enduit plâtreux blanc en vrac + peinture non séparable	28/07/2017	BRUNOT Tristan
LOCALISATION		RESULTAT	
Mur B		Amiante non détecté	

EMPLACEMENT





PRELEVEMENT : 306LAC0004P006				
NOM DU CLIENT		NUMERO DU DOSSIER		PIECE OU LOCAL
OPH77		306LAC0004 28/07/2017		Salle de bains
ELEMENT	DESCRIPTIF DU LABORATOIRE	DATE DE PRELEVEMENT	NOM DE L'OPERATEUR	
Enduit	Enduit gris en vrac + peintures multiples non séparable + papier peint non séparable	28/07/2017	BRUNIOT Tristan	
LOCALISATION			RESULTAT	
Mur C			Amiante non détecté	
EMPLACEMENT				
				

PRELEVEMENT : 306LAC0004P007			
NOM DU CLIENT	NUMERO DU DOSSIER		PIECE OU LOCAL
OPH77	306LAC0004 28/07/2017		Salle de bains
ELEMENT	DESCRIPTIF DU LABORATOIRE	DATE DE PRELEVEMENT	NOM DE L'OPERATEUR
Dalle de polystyrènes	Polystyrène blanc en vrac + colle beige non séparable	28/07/2017	BRUNOT Tristan
LOCALISATION		RESULTAT	
Plafonds		Amiante non détecté	

EMPLACEMENT



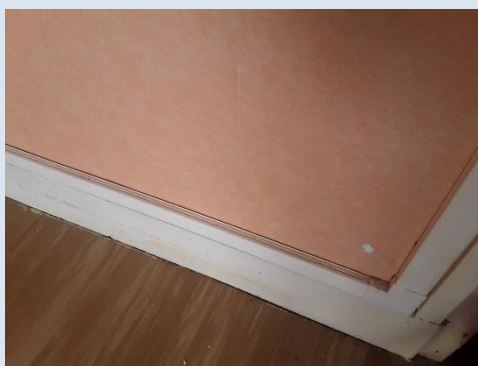
PRELEVEMENT : 306LAC0004P008			
NOM DU CLIENT	NUMERO DU DOSSIER		PIECE OU LOCAL
OPH77	306LAC0004 28/07/2017		Séjour
ELEMENT	DESCRIPTIF DU LABORATOIRE	DATE DE PRELEVEMENT	NOM DE L'OPERATEUR
Enduit béton	Enduit plâtreux blanc en vrac + papier peint non séparable	28/07/2017	BRUNOT Tristan
LOCALISATION		RESULTAT	
Mur F		Amiante non détecté	

EMPLACEMENT



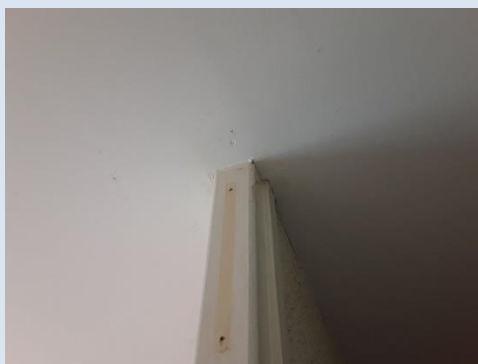
PRELEVEMENT : 306LAC0004P009			
NOM DU CLIENT	NUMERO DU DOSSIER		PIECE OU LOCAL
OPH77	306LAC0004 28/07/2017		Séjour
ELEMENT	DESCRIPTIF DU LABORATOIRE	DATE DE PRELEVEMENT	NOM DE L'OPERATEUR
Enduit	Enduit plâtreux blanc en vrac + papier peint non séparable	28/07/2017	BRUNOT Tristan
LOCALISATION		RESULTAT	
Mur I		Amiante non détecté	

EMPLACEMENT



PRELEVEMENT : 306LAC0004P010			
NOM DU CLIENT	NUMERO DU DOSSIER		PIECE OU LOCAL
OPH77	306LAC0004 28/07/2017		Entrée
ELEMENT	DESCRIPTIF DU LABORATOIRE	DATE DE PRELEVEMENT	NOM DE L'OPERATEUR
Enduit plaque de plâtre	Enduit plâtreux blanc en vrac + peinture non séparable	28/07/2017	BRUNOT Tristan
LOCALISATION		RESULTAT	
Plafonds		Amiante non détecté	

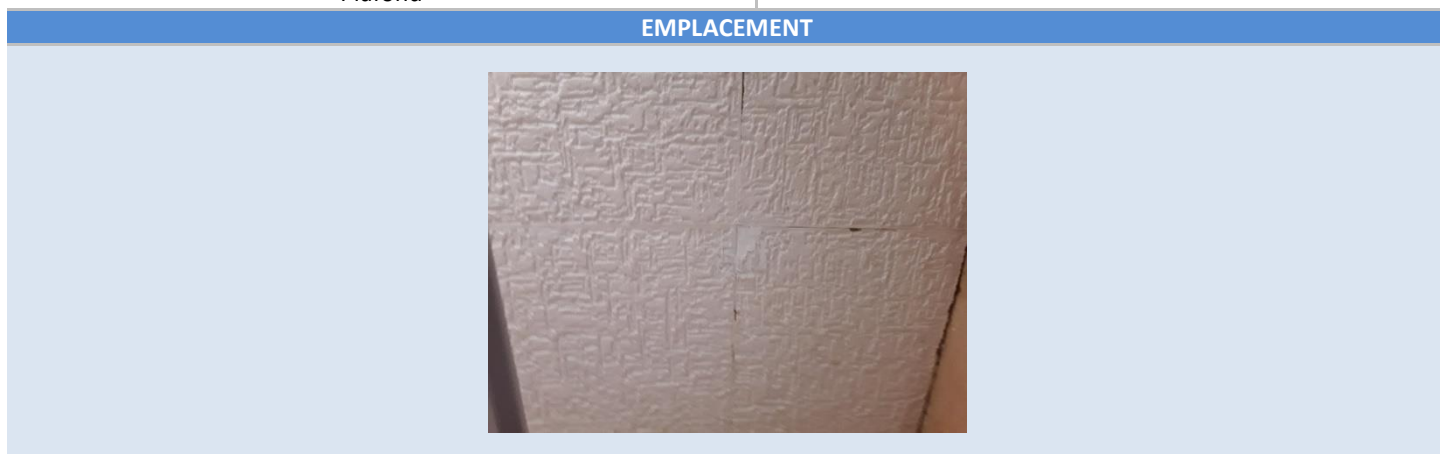
EMPLACEMENT



PRELEVEMENT : 306LAC0004P011			
NOM DU CLIENT	NUMERO DU DOSSIER		PIECE OU LOCAL
OPH77	306LAC0004 28/07/2017		Cuisine
ELEMENT	DESCRIPTIF DU LABORATOIRE	DATE DE PRELEVEMENT	NOM DE L'OPERATEUR
Enduit plaque de plâtre	Enduit plâtreux blanc en vrac + peinture non séparable + papier non séparable	28/07/2017	BRUNOT Tristan
LOCALISATION		RESULTAT	
Plafonds		Amiante non détecté	

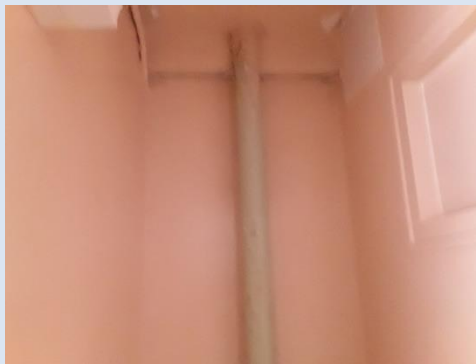


PRELEVEMENT : 306LAC0004P012			
NOM DU CLIENT	NUMERO DU DOSSIER		PIECE OU LOCAL
OPH77	306LAC0004 28/07/2017		Salle de bains
ELEMENT	DESCRIPTIF DU LABORATOIRE	DATE DE PRELEVEMENT	NOM DE L'OPERATEUR
Conduit Amiante ciment		28/07/2017	BRUNOT Tristan
LOCALISATION		RESULTAT	
Plafond			

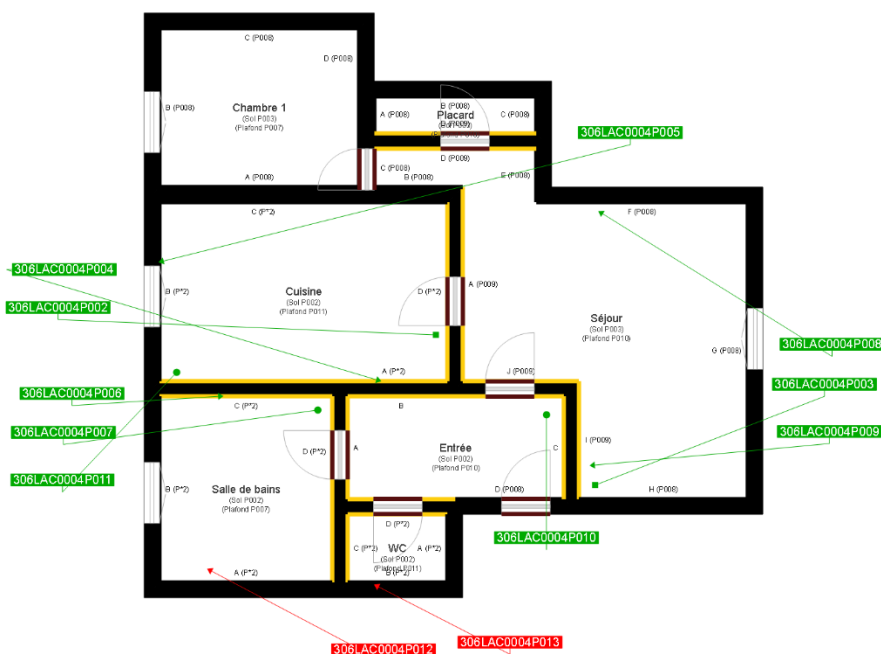


PRELEVEMENT : 306LAC0004P013			
NOM DU CLIENT	NUMERO DU DOSSIER		PIECE OU LOCAL
OPH77	306LAC0004 28/07/2017		WC
ELEMENT	DESCRIPTIF DU LABORATOIRE	DATE DE PRELEVEMENT	NOM DE L'OPERATEUR
Conduit Amiante ciment		28/07/2017	BRUNOT Tristan
LOCALISATION		RESULTAT	
Mur B			

EMPLACEMENT



## ANNEXE 2 – CROQUIS DE LOCALISATION DE PRELEVEMENTS



	Murs périphériques / Plaques de plâtre
	Murs Bois
	Murs Brique
	Murs Béton brut
	Cloisons Plaques de plâtre
	Murs carreaux de plâtre
	Murs Béton / Enduit
	Murs porteurs et/ou mur de refend / Plaques de plâtre
	Murs périphériques / Doublage (plaque de plâtre + isolant)
	Torchis
	Murs Amiantés
	Murs Brique / Enduit
	Murs Brique plâtrière

	Prélèvements de sol amiantés
	Prélèvements de sol non amiantés
	Prélèvements de plafonds amiantés
	Prélèvements de plafonds non amiantés
	Prélèvements de murs amiantés
	Prélèvements de murs non amiantés
	Autres types de prélèvements amiantés
	Autres types de prélèvements non amiantés

## ANNEXE 3 – PROCES VERBAUX D'ANALYSES



Parc Edonia - Bât. R - Rue de la Terre Adélie - CS n° 66862  
35768 SAINT-GREGOIRE CEDEX  
Tél : 02.99.35.41.41  
Fax : 02.99.35.41.42  
www.itga.fr



L'accréditation du COFRAC atteste de la compétence des laboratoires pour les seuls essais couverts par l'accréditation qui sont identifiés par le symbole :

### RAPPORT D'ESSAI N° IT071708-11941 EN DATE DU 11/08/2017 RECHERCHE ET IDENTIFICATION D'AMIANTE SUR UN PRELEVEMENT DE MATERIAU

Ce rapport d'essai ne concerne que les échantillons soumis à l'analyse.

#### Client :

EXPERT HABITAT & INDUSTRIE INGENIERIE (COMPTE  
MATERIAUX)  
21 route d'Albert  
62450 AVESNES LES BAPAUME

#### Prélèvement :

Commande ITGA : IT0717-76373  
Echantillon ITGA : IT071708-11941  
Reçu au laboratoire le : 07/08/2017

#### Réf. Client :

Commande	306LAC0004
Dossier client	306LAC0004 - 1 IMPASSE VOLTA - APT 249 77430 CHAMPAGNE SUR SEINE
Echantillon	306LAC0004P002 / LOGEMENTS COLLECTIFS - Sols - Voir commentaire - Revêtement de sols / Cuisine Sols Carrelage
Description ITGA	Colle beige / Matériau compact gris hétérogène / Carrelage

#### Préparation :

Effectuée de façon à être représentative de l'échantillon

- pour une analyse au Microscope Electronique à Transmission Analytique (META) : broyage mécanique, récupération de poussières sur grille de microscope électronique (méthode interne IT 085 ou IT 286)

#### Technique Analytique :

- Microscope Electronique à Transmission Analytique (parties pertinentes de la norme NF X 43-050)

#### Résultat :

Fraction Analysée	Technique analytique et date d'analyse	Résultat	Type d'amiante	Nb de préparations
▶ Colle beige + matériau compact gris hétérogène + carrelage	META le 10/08/2017	Amiante non détecté	---	1

Validé par : Florent LE MASSON - Analyste



La reproduction de ce rapport d'essai n'est autorisée que sous sa forme intégrale : ce rapport ne doit pas être reproduit partiellement sans l'approbation du laboratoire.  
Sauf demande particulière et écrite du client, les échantillons sont conservés pendant 6 mois et les rapports pendant 2 ans.

DTA 164 rev 12

Page 1 / 1



Parc Edonia - Bât. R - Rue de la Terre Adélie - CS n° 66862  
35768 SAINT-GREGOIRE CEDEX  
Tél : 02.99.35.41.41  
Fax : 02.99.35.41.42  
www.itga.fr



L'accréditation du COFRAC atteste de la compétence des laboratoires pour les seuls essais couverts par l'accréditation qui sont identifiés par le symbole :

**RAPPORT D'ESSAI N° IT071708-11942 EN DATE DU 11/08/2017**  
**RECHERCHE ET IDENTIFICATION D'AMIANTE SUR UN PRELEVEMENT DE MATERIAU**

Ce rapport d'essai ne concerne que les échantillons soumis à l'analyse.

**Client :**

EXPERT HABITAT & INDUSTRIE INGENIERIE (COMPTE  
MATERIAUX)  
21 route d'Albert  
62450 AVESNES LES BAPAUME

**Prélèvement :**

Commande ITGA : IT0717-76373  
Echantillon ITGA : IT071708-11942  
Reçu au laboratoire le : 07/08/2017

**Réf. Client :**

Commande	306LAC0004
Dossier client	306LAC0004 - 1 IMPASSE VOLTA - APT 249 77430 CHAMPAGNE SUR SEINE
Echantillon	306LAC0004P003 / LOGEMENTS COLLECTIFS - Sols - Voir commentaire - Revêtement de sols / Séjour Sol Revêtement souple
Description ITGA	Revêtement souple beige / Colle polymère jaune / Ragréage gris / Sous couche de ragréage blanche / Matériau compact gris hétérogène

**Préparation :**

Effectuée de façon à être représentative de l'échantillon

- pour une analyse au Microscope Electronique à Transmission Analytique (META) : broyage mécanique, récupération de poussières sur grille de microscope électronique (méthode interne IT 085 ou IT 286)

**Technique Analytique :**

- Microscope Electronique à Transmission Analytique (parties pertinentes de la norme NF X 43-050)

**Résultat :**

Fraction Analysée	Technique analytique et date d'analyse	Résultat	Type d'amiante	Nb de préparations
▶ Revêtement souple beige + colle polymère jaune non séparable + ragréage gris + sous couche de ragréage blanche non séparable + matériau compact gris hétérogène non séparable	META le 11/08/2017	Amiante non détecté	---	1

Validé par : Florent LE MASSON - Analyste

La reproduction de ce rapport d'essai n'est autorisée que sous sa forme intégrale ; ce rapport ne doit pas être reproduit partiellement sans l'approbation du laboratoire.  
Sauf demande particulière et écrite du client, les échantillons sont conservés pendant 6 mois et les rapports pendant 2 ans.

DTA 164 rev 12

Page 1 / 1





Parc Edonia - Bât. R - Rue de la Terre Adélie - CS n° 66862  
35768 SAINT-GREGOIRE CEDEX  
Tél : 02.99.35.41.41  
Fax : 02.99.35.41.42  
www.itga.fr



L'accréditation du COFRAC atteste de la compétence des laboratoires pour les seuls essais couverts par l'accréditation qui sont identifiés par le symbole :

**RAPPORT D'ESSAI N° IT071708-11943 EN DATE DU 11/08/2017**  
**RECHERCHE ET IDENTIFICATION D'AMIANTE SUR UN PRELEVEMENT DE MATERIAU**

Ce rapport d'essai ne concerne que les échantillons soumis à l'analyse.

**Client :**

EXPERT HABITAT & INDUSTRIE INGENIERIE (COMPTE  
MATERIAUX)  
21 route d'Albert  
62450 AVESNES LES BAPAUME

**Prélèvement :**

Commande ITGA : IT0717-76373  
Echantillon ITGA : IT071708-11943  
Reçu au laboratoire le : 07/08/2017

**Réf. Client :**

Commande	306LAC0004
Dossier client	306LAC0004 - 1 IMPASSE VOLTA - APT 249 77430 CHAMPAGNE SUR SEINE
Echantillon	306LAC0004P004 / LOGEMENTS COLLECTIFS - Murs - Voir commentaire - Plinthes / Cuisine Mur A Plinthes
Description ITGA	Colle beige / Carrelage

**Préparation :**

Effectuée de façon à être représentative de l'échantillon

- pour une analyse au Microscope Electronique à Transmission Analytique (META) : broyage mécanique, récupération de poussières sur grille de microscope électronique (méthode interne IT 085 ou IT 286)

**Technique Analytique :**

- Microscope Electronique à Transmission Analytique (parties pertinentes de la norme NF X 43-050)

**Résultat :**

Fraction Analysée	Technique analytique et date d'analyse	Résultat	Type d'amiante	Nb de préparations
▶ Colle beige + carrelage	META le 11/08/2017	Amiante non détecté	---	1

Validé par : Florent LE MASSON - Analyste

La reproduction de ce rapport d'essai n'est autorisée que sous sa forme intégrale ; ce rapport ne doit pas être reproduit partiellement sans l'approbation du laboratoire.  
Sauf demande particulière et écrite du client, les échantillons sont conservés pendant 6 mois et les rapports pendant 2 ans.

DTA 164 rev 12

Page 1 / 1



Parc Edonia - Bât. R - Rue de la Terre Adélie - CS n° 66862  
 35768 SAINT-GREGOIRE CEDEX  
 Tél : 02.99.35.41.41  
 Fax : 02.99.35.41.42  
 www.itga.fr



L'accréditation du COFRAC atteste de la compétence des laboratoires pour les seuls essais couverts par l'accréditation qui sont identifiés par le symbole :

**RAPPORT D'ESSAI N° IT071708-11944 EN DATE DU 11/08/2017**  
**RECHERCHE ET IDENTIFICATION D'AMIANTE SUR UN PRELEVEMENT DE MATERIAU**

Ce rapport d'essai ne concerne que les échantillons soumis à l'analyse.

**Client :**

EXPERT HABITAT & INDUSTRIE INGENIERIE (COMPTE  
 MATERIAUX)  
 21 route d'Albert  
 62450 AVESNES LES BAPAUME

**Prélèvement :**

Commande ITGA : IT0717-76373  
 Echantillon ITGA : IT071708-11944  
 Reçu au laboratoire le : 07/08/2017

**Réf. Client :**

Commande	306LAC0004
Dossier client	306LAC0004 - 1 IMPASSE VOLTA - APT 249 77430 CHAMPAGNE SUR SEINE
Echantillon	306LAC0004P005 / LOGEMENTS COLLECTIFS - Murs - Voir commentaire - Enduit Peinture / Cuisine Mur B Enduit béton
Description ITGA	Enduit plâtreux blanc en vrac / Peinture

**Préparation :**

Effectuée de façon à être représentative de l'échantillon

- pour une analyse au Microscope Electronique à Transmission Analytique (META) : broyage mécanique, récupération de poussières sur grille de microscope électronique (méthode interne IT 085 ou IT 286)

**Technique Analytique :**

- Microscope Electronique à Transmission Analytique (parties pertinentes de la norme NF X 43-050)

**Résultat :**

Fraction Analysée	Technique analytique et date d'analyse	Résultat	Type d'amiante	Nb de préparations
▶ Enduit plâtreux blanc en vrac + peinture non séparable	META le 10/08/2017	Amiante non détecté	---	1

Validé par : Florent LE MASSON - Analyste



La reproduction de ce rapport d'essai n'est autorisée que sous sa forme intégrale ; ce rapport ne doit pas être reproduit partiellement sans l'approbation du laboratoire.  
 Sauf demande particulière et écrite du client, les échantillons sont conservés pendant 6 mois et les rapports pendant 2 ans.

DTA 164 rev 12

Page 1 / 1



Parc Edonia - Bât. R - Rue de la Terre Adélie - CS n° 66862  
 35768 SAINT-GREGOIRE CEDEX  
 Tél : 02.99.35.41.41  
 Fax : 02.99.35.41.42  
 www.itga.fr



L'accréditation du COFRAC atteste de la compétence des laboratoires pour les seuls essais couverts par l'accréditation qui sont identifiés par le symbole :

**RAPPORT D'ESSAI N° IT071708-11945 EN DATE DU 11/08/2017**  
**RECHERCHE ET IDENTIFICATION D'AMIANTE SUR UN PRELEVEMENT DE MATERIAU**

Ce rapport d'essai ne concerne que les échantillons soumis à l'analyse.

**Client :**

EXPERT HABITAT & INDUSTRIE INGENIERIE (COMPTE  
 MATERIAUX)  
 21 route d'Albert  
 62450 AVESNES LES BAPAUME

**Prélèvement :**

Commande ITGA : IT0717-76373  
 Echantillon ITGA : IT071708-11945  
 Reçu au laboratoire le : 07/08/2017

**Réf. Client :**

Commande	306LAC0004
Dossier client	306LAC0004 - 1 IMPASSE VOLTA - APT 249 77430 CHAMPAGNE SUR SEINE
Echantillon	306LAC0004P006 / LOGEMENTS COLLECTIFS - Murs - Voir commentaire - Enduit Peinture / Salle de bains Mur C Enduit
Description ITGA	Enduit gris en vrac / Peintures multiples / Papier peint

**Préparation :**

Effectuée de façon à être représentative de l'échantillon

- pour une analyse au Microscope Electronique à Transmission Analytique (META) : broyage mécanique, récupération de poussières sur grille de microscope électronique (méthode interne IT 085 ou IT 286)

**Technique Analytique :**

- Microscope Electronique à Transmission Analytique (parties pertinentes de la norme NF X 43-050)

**Résultat :**

Fraction Analysée	Technique analytique et date d'analyse	Résultat	Type d'amiante	Nb de préparations
▶ Enduit gris en vrac + peintures multiples non séparable + papier peint non séparable	META le 10/08/2017	Amiante non détecté	---	1

Validé par : Florent LE MASSON - Analyste



La reproduction de ce rapport d'essai n'est autorisée que sous sa forme intégrale ; ce rapport ne doit pas être reproduit partiellement sans l'approbation du laboratoire.  
 Sauf demande particulière et écrite du client, les échantillons sont conservés pendant 6 mois et les rapports pendant 2 ans.

DTA 164 rev 12

Page 1 / 1



Parc Edonia - Bât. R - Rue de la Terre Adélie - CS n° 66862  
35768 SAINT-GREGOIRE CEDEX  
Tél : 02.99.35.41.41  
Fax : 02.99.35.41.42  
www.itga.fr



L'accréditation du COFRAC atteste de la compétence des laboratoires pour les seuls essais couverts par l'accréditation qui sont identifiés par le symbole :

**RAPPORT D'ESSAI N° IT071708-11946 EN DATE DU 11/08/2017**  
**RECHERCHE ET IDENTIFICATION D'AMIANTE SUR UN PRELEVEMENT DE MATERIAU**

Ce rapport d'essai ne concerne que les échantillons soumis à l'analyse.

**Client :**

EXPERT HABITAT & INDUSTRIE INGENIERIE (COMPTE  
MATERIAUX)  
21 route d'Albert  
62450 AVESNES LES BAPAUME

**Prélèvement :**

Commande ITGA : IT0717-76373  
Echantillon ITGA : IT071708-11946  
Reçu au laboratoire le : 07/08/2017

**Réf. Client :**

Commande	306LAC0004
Dossier client	306LAC0004 - 1 IMPASSE VOLTA - APT 249 77430 CHAMPAGNE SUR SEINE
Echantillon	306LAC0004P007 / LOGEMENTS COLLECTIFS - Murs - Voir commentaire - Enduit Peinture / Salle de bains Plafonds Dalle de polystyrènes
Description ITGA	Polystyrène blanc en vrac / Colle beige

**Préparation :**

Effectuée de façon à être représentative de l'échantillon

- pour une analyse au Microscope Electronique à Transmission Analytique (META) : broyage mécanique, récupération de poussières sur grille de microscope électronique (méthode interne IT 085 ou IT 286)

**Technique Analytique :**

- Microscope Electronique à Transmission Analytique (parties pertinentes de la norme NF X 43-050)

**Résultat :**

Fraction Analysée	Technique analytique et date d'analyse	Résultat	Type d'amiante	Nb de préparations
▶ Polystyrène blanc en vrac + colle beige non séparable	META le 11/08/2017	Amiante non détecté	---	1

Validé par : Florent LE MASSON - Analyste

La reproduction de ce rapport d'essai n'est autorisée que sous sa forme intégrale : ce rapport ne doit pas être reproduit partiellement sans l'approbation du laboratoire.  
Sauf demande particulière et écrite du client, les échantillons sont conservés pendant 6 mois et les rapports pendant 2 ans.

DTA 164 rev 12

Page 1 / 1



Parc Edonia - Bât. R - Rue de la Terre Adélie - CS n° 66862  
35768 SAINT-GREGOIRE CEDEX  
Tél : 02.99.35.41.41  
Fax : 02.99.35.41.42  
www.itga.fr



L'accréditation du COFRAC atteste de la compétence des laboratoires pour les seuls essais couverts par l'accréditation qui sont identifiés par le symbole :

**RAPPORT D'ESSAI N° IT071708-11947 EN DATE DU 11/08/2017**  
**RECHERCHE ET IDENTIFICATION D'AMIANTE SUR UN PRELEVEMENT DE MATERIAU**

Ce rapport d'essai ne concerne que les échantillons soumis à l'analyse.

**Client :**

EXPERT HABITAT & INDUSTRIE INGENIERIE (COMPTE  
MATERIAUX)  
21 route d'Albert  
62450 AVESNES LES BAPAUME

**Prélèvement :**

Commande ITGA : IT0717-76373  
Echantillon ITGA : IT071708-11947  
Reçu au laboratoire le : 07/08/2017

**Réf. Client :**

Commande	306LAC0004
Dossier client	306LAC0004 - 1 IMPASSE VOLTA - APT 249 77430 CHAMPAGNE SUR SEINE
Echantillon	306LAC0004P008 / LOGEMENTS COLLECTIFS - Murs - Voir commentaire - Enduit Peinture / Séjour Mur F Enduit béton
Description ITGA	Enduit plâtreux blanc en vrac / Papier peint

**Préparation :**

Effectuée de façon à être représentative de l'échantillon

- pour une analyse au Microscope Electronique à Transmission Analytique (META) : broyage mécanique, récupération de poussières sur grille de microscope électronique (méthode interne IT 085 ou IT 286)

**Technique Analytique :**

- Microscope Electronique à Transmission Analytique (parties pertinentes de la norme NF X 43-050)

**Résultat :**

Fraction Analysée	Technique analytique et date d'analyse	Résultat	Type d'amiante	Nb de préparations
▶ Enduit plâtreux blanc en vrac + papier peint non séparable	META le 10/08/2017	Amiante non détecté	---	1

Validé par : Florent LE MASSON - Analyste

La reproduction de ce rapport d'essai n'est autorisée que sous sa forme intégrale ; ce rapport ne doit pas être reproduit partiellement sans l'approbation du laboratoire.  
Sauf demande particulière et écrite du client, les échantillons sont conservés pendant 6 mois et les rapports pendant 2 ans.

DTA 164 rev 12

Page 1 / 1



Parc Edonia - Bât. R - Rue de la Terre Adélie - CS n° 66862  
 35768 SAINT-GREGOIRE CEDEX  
 Tél : 02.99.35.41.41  
 Fax : 02.99.35.41.42  
 www.itga.fr



L'accréditation du COFRAC atteste de la compétence des laboratoires pour les seuls essais couverts par l'accréditation qui sont identifiés par le symbole :

**RAPPORT D'ESSAI N° IT071708-11948 EN DATE DU 11/08/2017**  
**RECHERCHE ET IDENTIFICATION D'AMIANTE SUR UN PRELEVEMENT DE MATERIAU**

Ce rapport d'essai ne concerne que les échantillons soumis à l'analyse.

**Client :**

EXPERT HABITAT & INDUSTRIE INGENIERIE (COMPTE  
 MATERIAUX)  
 21 route d'Albert  
 62450 AVESNES LES BAPAUME

**Prélèvement :**

Commande ITGA : IT0717-76373  
 Echantillon ITGA : IT071708-11948  
 Reçu au laboratoire le : 07/08/2017

**Réf. Client :**

Commande	306LAC0004
Dossier client	306LAC0004 - 1 IMPASSE VOLTA - APT 249 77430 CHAMPAGNE SUR SEINE
Echantillon	306LAC0004P009 / LOGEMENTS COLLECTIFS - Murs - Voir commentaire - Enduit Peinture / Séjour Mur I Enduit
Description ITGA	Enduit plâtreux blanc en vrac / Papier peint

**Préparation :**

Effectuée de façon à être représentative de l'échantillon

- pour une analyse au Microscope Electronique à Transmission Analytique (META) : broyage mécanique, récupération de poussières sur grille de microscope électronique (méthode interne IT 085 ou IT 286)

**Technique Analytique :**

- Microscope Electronique à Transmission Analytique (parties pertinentes de la norme NF X 43-050)

**Résultat :**

Fraction Analysée	Technique analytique et date d'analyse	Résultat	Type d'amiante	Nb de préparations
▶ Enduit plâtreux blanc en vrac + papier peint non séparable	META le 10/08/2017	Amiante non détecté	---	1

Validé par : Florent LE MASSON - Analyste



La reproduction de ce rapport d'essai n'est autorisée que sous sa forme intégrale ; ce rapport ne doit pas être reproduit partiellement sans l'approbation du laboratoire.  
 Sauf demande particulière et écrite du client, les échantillons sont conservés pendant 6 mois et les rapports pendant 2 ans.

DTA 164 rev 12

Page 1 / 1



Parc Edonia - Bât. R - Rue de la Terre Adélie - CS n° 66862  
 35768 SAINT-GREGOIRE CEDEX  
 Tél : 02.99.35.41.41  
 Fax : 02.99.35.41.42  
 www.itga.fr



L'accréditation du COFRAC atteste de la compétence des laboratoires pour les seuls essais couverts par l'accréditation qui sont identifiés par le symbole :

**RAPPORT D'ESSAI N° IT071708-11949 EN DATE DU 11/08/2017**  
**RECHERCHE ET IDENTIFICATION D'AMIANTE SUR UN PRELEVEMENT DE MATERIAU**

Ce rapport d'essai ne concerne que les échantillons soumis à l'analyse.

**Client :**

EXPERT HABITAT & INDUSTRIE INGENIERIE (COMPTE  
 MATERIAUX)  
 21 route d'Albert  
 62450 AVESNES LES BAPAUME

**Prélèvement :**

Commande ITGA : IT0717-76373  
 Echantillon ITGA : IT071708-11949  
 Reçu au laboratoire le : 07/08/2017

**Réf. Client :**

Commande	306LAC0004
Dossier client	306LAC0004 - 1 IMPASSE VOLTA - APT 249 77430 CHAMPAGNE SUR SEINE
Echantillon	306LAC0004P010 / LOGEMENTS COLLECTIFS - Murs - Voir commentaire - Enduit Peinture / Entrée Plafonds Enduit plaque de plâtre
Description ITGA	Enduit plâtreux blanc en vrac / Peinture

**Préparation :**

Effectuée de façon à être représentative de l'échantillon

- pour une analyse au Microscope Electronique à Transmission Analytique (META) : broyage mécanique, récupération de poussières sur grille de microscope électronique (méthode interne IT 085 ou IT 286)

**Technique Analytique :**

- Microscope Electronique à Transmission Analytique (parties pertinentes de la norme NF X 43-050)

**Résultat :**

Fraction Analysée	Technique analytique et date d'analyse	Résultat	Type d'amiante	Nb de préparations
▶ Enduit plâtreux blanc en vrac + peinture non séparable	META le 10/08/2017	Amiante non détecté	---	1

Validé par : Florent LE MASSON - Analyste



La reproduction de ce rapport d'essai n'est autorisée que sous sa forme intégrale : ce rapport ne doit pas être reproduit partiellement sans l'approbation du laboratoire.  
 Sauf demande particulière et écrite du client, les échantillons sont conservés pendant 6 mois et les rapports pendant 2 ans.

DTA 164 rev 12

Page 1 / 1



Parc Edonia - Bât. R - Rue de la Terre Adélie - CS n° 66862  
35768 SAINT-GREGOIRE CEDEX  
Tél : 02.99.35.41.41  
Fax : 02.99.35.41.42  
www.itga.fr



L'accréditation du COFRAC atteste de la compétence des laboratoires pour les seuls essais couverts par l'accréditation qui sont identifiés par le symbole :

**RAPPORT D'ESSAI N° IT071708-11950 EN DATE DU 11/08/2017**  
**RECHERCHE ET IDENTIFICATION D'AMIANTE SUR UN PRELEVEMENT DE MATERIAU**

Ce rapport d'essai ne concerne que les échantillons soumis à l'analyse.

**Client :**

EXPERT HABITAT & INDUSTRIE INGENIERIE (COMPTE  
MATERIAUX)  
21 route d'Albert  
62450 AVESNES LES BAPAUME

**Prélèvement :**

Commande ITGA : IT0717-76373  
Echantillon ITGA : IT071708-11950  
Reçu au laboratoire le : 07/08/2017

**Réf. Client :**

Commande	306LAC0004
Dossier client	306LAC0004 - 1 IMPASSE VOLTA - APT 249 77430 CHAMPAGNE SUR SEINE
Echantillon	306LAC0004P011 / LOGEMENTS COLLECTIFS - Murs - Voir commentaire - Enduit Peinture / Cuisine Plafonds Enduit plaque de plâtre
Description ITGA	Enduit plâtreux blanc en vrac / Peinture / Papier

**Préparation :**

Effectuée de façon à être représentative de l'échantillon

- pour une analyse au Microscope Electronique à Transmission Analytique (META) : broyage mécanique, récupération de poussières sur grille de microscope électronique (méthode interne IT 085 ou IT 286)

**Technique Analytique :**

- Microscope Electronique à Transmission Analytique (parties pertinentes de la norme NF X 43-050)

**Résultat :**

Fraction Analysée	Technique analytique et date d'analyse	Résultat	Type d'amiante	Nb de préparations
▶ Enduit plâtreux blanc en vrac + peinture non séparable + papier non séparable	META le 11/08/2017	Amiante non détecté	---	2

Validé par : Florent LE MASSON - Analyste

La reproduction de ce rapport d'essai n'est autorisée que sous sa forme intégrale ; ce rapport ne doit pas être reproduit partiellement sans l'approbation du laboratoire.  
Sauf demande particulière et écrite du client, les échantillons sont conservés pendant 6 mois et les rapports pendant 2 ans.

DTA 164 rev 12

Page 1 / 1



ATTESTATION(S)



ALLIANZ IARD  
Direction Opérations Entreprises  
Case courrier 8 10 33  
5C Esplanade Charles de Gaulle  
33081 BORDEAUX CEDEX

**ALLIANZ RESPONSABILITE CIVILE DES ENTREPRISES DE SERVICE**

La société ALLIANZ IARD certifie que :

EXPERT HABITAT INGENIERIE  
21 ROUTE D ALBERT  
62450 AVESNES LES BAPAUME

Est titulaire d'une police d'assurance Responsabilité civile Activités de services N°55897385 qui a pris effet le 01/01/2017.

Ce contrat, a pour objet de :

- Satisfaire aux obligations édictées par l'ordonnance n°2005 - 655 du 8 juin 2005 et son décret d'application n°2006 - 1114 du 5 septembre 2006, codifié aux articles R212-4 et L271-4 à L271-6 du code de la construction et de l'habitation, ainsi que ses textes subséquents ;
- Garantir l'assuré contre les conséquences pécuniaires de la responsabilité civile qu'il peut encourir à l'égard des tiers du fait de ses activités professionnelles déclarées aux Dispositions Particulières à savoir :
  - Le constat des Risques d'exposition au plomb
  - Diagnostic Performance Energétique (DPE)
  - Repérage d'amiante avant transaction, contrôle périodique amiante
  - Repérage d'amiante avant / après travaux et démolition
  - Dossier technique amiante
  - Repérage d'amiante sur surfaces bitumées ou enrobées
  - Diagnostic amiante parties privatives
  - Repérage de plomb avant / après travaux et démolition
  - Présence de termites et autres insectes xylophages

Le montant de la garantie Responsabilité Civile Professionnelle est de 1 300 000,00 € par sinistre et 1 500 000,00 € par année.

**Le présent document, établi par ALLIANZ, est valable jusqu'au 31/12/2017 sous réserve du paiement des cotisations. Il a pour objet d'attester l'existence d'un contrat. Il ne constitue toutefois pas une présomption d'application des garanties et ne peut engager ALLIANZ au-delà des clauses, conditions et limites du contrat auquel il se réfère. Les exceptions de garantie opposables au souscripteur le sont également aux bénéficiaires de l'indemnité (résiliation, nullité, règle proportionnelle, exclusions, déchéances, ...).**

Toute adjonction autre que le cachet et la signature du représentant de la Société est réputée non écrite.

Fait à Bordeaux, le 19/12/2016

Pour la compagnie

Allianz IARD  
Direction Opérations Entreprises  
5c Esplanade Charles de Gaulle  
33081 BORDEAUX Cedex

## CERTIFICAT DE COMPETENCES



### Certificat de compétences Diagnosticqueur Immobilier

N° CPDI 3541 Version 003

Je soussigné, Philippe TROYAUX, Directeur Général d'I.Cert, atteste que :

**Monsieur BRUNOT Tristan**

Est certifié(e) selon le référentiel I.Cert dénommé CPE DI DR 01, dispositif de certification de personnes réalisant des diagnostics immobiliers pour les missions suivantes :

- Amiante** Repérage et diagnostic amiante dans les immeubles bâtis  
Date d'effet : 06/08/2015 - Date d'expiration : 05/08/2020
- Plomb** Plomb : Constat du risque d'exposition au plomb  
Date d'effet : 02/03/2016 - Date d'expiration : 01/03/2021
- Termites** Etat relatif à la présence de termites dans le bâtiment - France métropolitaine  
Date d'effet : 20/07/2016 - Date d'expiration : 19/07/2021

En foi de quoi ce certificat est délivré, pour valoir et servir ce que de droit.  
Edité à Saint-Grégoire, le 20/09/2016.

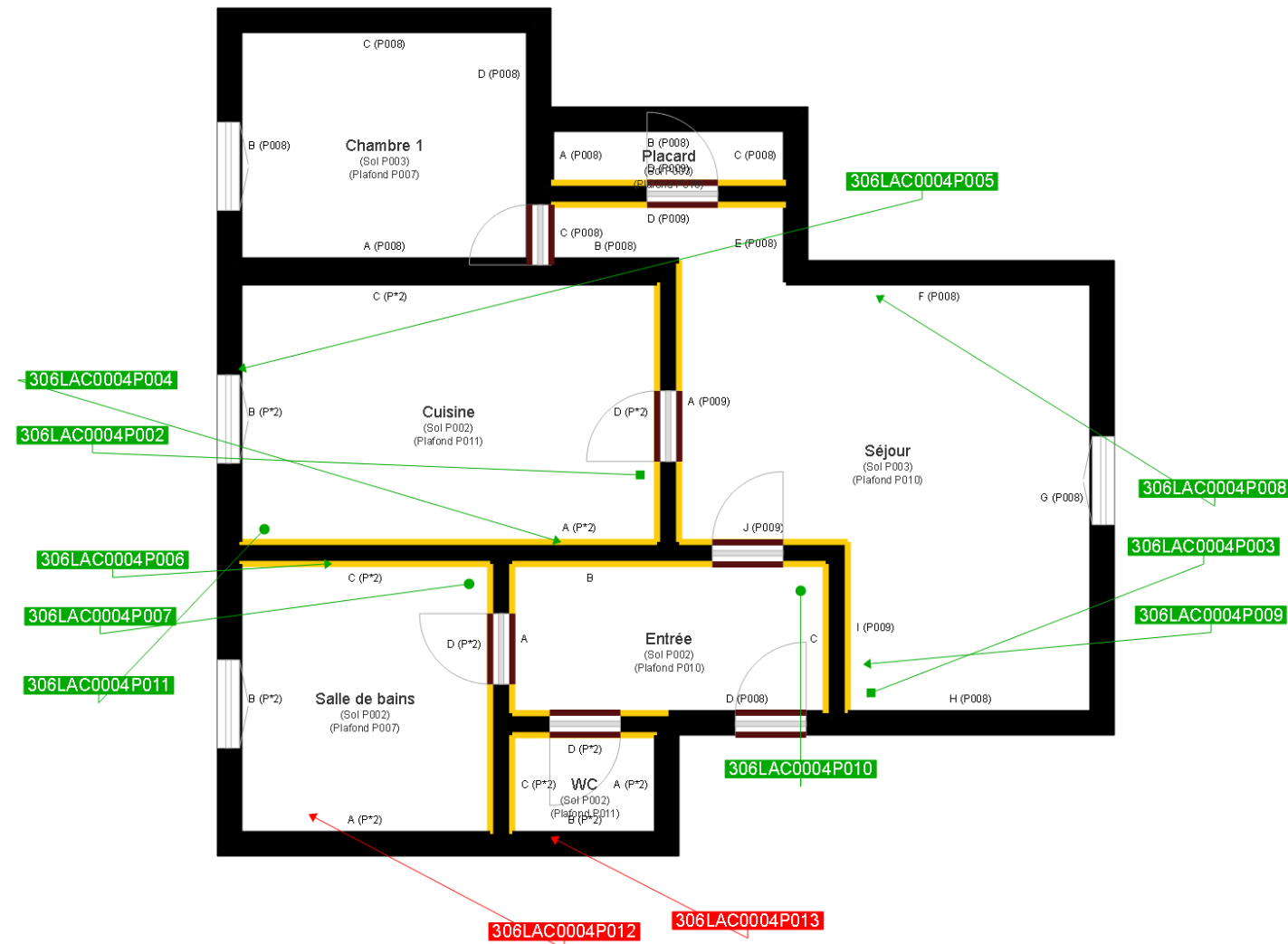
Arrêté du 6 avril 2007 définissant les critères de certification des compétences des personnes physiques réalisant l'état de l'installation intérieure de gaz modifié par les arrêtés du 15/12/2009 et du 15/12/2011. Arrêté du 16 octobre 2006 définissant les critères de certification des compétences des personnes physiques réalisant le diagnostic de performance énergétique modifié par les arrêtés du 08/12/2009 et du 13/12/2011. Arrêté du 30 octobre 2006 définissant les critères de certification des compétences des personnes physiques réalisant l'état relatif à la présence de termites dans le bâtiment modifié par les arrêtés du 14/12/2005 et du 01/12/2011 et du 14/02/2012. Arrêté du 21 novembre 2006 définissant les critères de certification des compétences des personnes physiques opérant des repérages et de diagnostic amiante dans les immeubles bâtis. Arrêté du 21 novembre 2006 définissant les critères de certification des compétences des personnes physiques opérant des constats de risque d'exposition au plomb ou agréés pour réaliser des diagnostics plomb dans les immeubles d'habitation modifié par l'arrêté du 03/12/2011. Arrêté du 6 juillet 2008 définissant les critères de certification des compétences des personnes physiques réalisant l'état de l'installation intérieure d'électricité modifié par les arrêtés du 10/12/2009 et du 02/12/2011.

**I.Cert**  
Institut de Certification  
Certification de personnes  
Diagnosticqueur  
Portée disponible sur [www.icert.fr](http://www.icert.fr)



Parc EDONIA - Bâtiment G - Rue de la Terre Victoria - 35760 Saint-Grégoire

CPEDIFR11 rév 11



	Murs périphériques / Plaques de plâtre
	Murs Bois
	Murs Brique
	Murs Béton brut
	Cloisons Plaques de plâtre
	Murs carreaux de plâtre
	Murs Béton / Enduit
	Murs porteurs et/ou mur de refend / Plaques de plâtre
	Murs périphériques / Doublage (plaque de plâtre + isolant)
	Torchis
	Murs Amiantés
	Murs Brique / Enduit

	Prélèvements de sol amiantés
	Prélèvements de sol non amiantés
	Prélèvements de plafonds amiantés
	Prélèvements de plafonds non amiantés
	Prélèvements de murs amiantés
	Prélèvements de murs non amiantés
	Autres types de prélèvements amiantés
	Autres types de prélèvements non amiantés

Murs Brique plâtrière